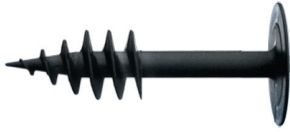


Schraubdämmstoffhalter

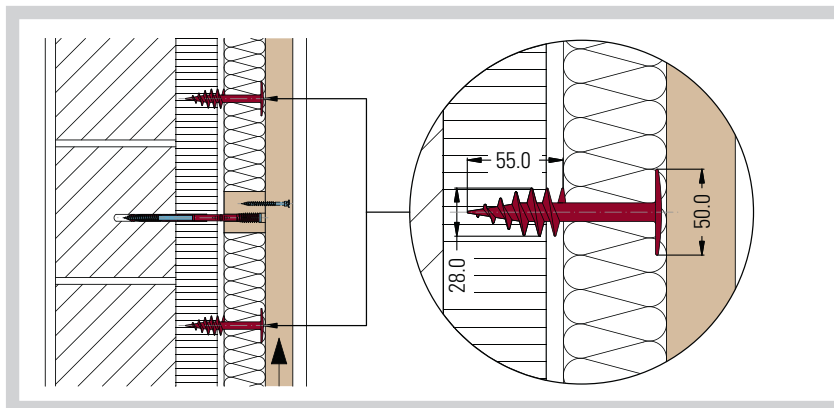
Innensechskant SW 1/4"



Artikel Nr.	Ø x Länge mm	Stk. pro Packung	Gewicht/kg Packung
RDH 28-070	28 x 70	250	4.500
RDH 28-090	28 x 90	250	4.900
RDH 28-110	28 x 110	250	5.100
RDH 28-130	28 x 130	250	5.700
RDH 28-150	28 x 150	200	5.000
RDH 28-175	28 x 175	200	5.000
RDH 28-200	28 x 200	200	5.400
RDH 28-225	28 x 225	150	4.350
RDH 28-250	28 x 250	150	4.650

Einsatz und Beschrieb

- Der Schraubdämmstoffhalter eignet sich besonders zur Befestigung von zusätzlichen Dämmschichten auf bestehende feste Dämmstoffe; z.B. bei Renovationen von Kompaktfassaden.
- Bohrung ins Mauerwerk erübrigt sich.
- Keine Wärmebrücken
- Die Auszugfestigkeit hängt von der Dichte des Trägermaterials ab und ist vor Gebrauch zu prüfen.



DH-Bit

Sechskant SW 1/4"



Artikel Nr.	Länge mm	Stk. pro Packung	Gewicht/kg Packung
RDB 01-190	190	1	0.050
RDB 02-190	190	6	0.300
RDB 01-250	250	1	0.065
RDB 02-250	250	6	0.390

Einsatz und Beschrieb

- Antrieb für Schraubdämmstoffhalter
- 1/4" Sechskant aus Extra-Chrom-Vanadium-Stahl

Abbildungen nicht in Originalgrösse