

Hex-Bit

Sechskant SW 5 und 4 mm



Artikel Nr.	Länge mm	Stk. pro Packung	Gewicht/kg Packung
RHB 01-054	80	1	0.015
RHB 02-054	80	6	0.090

Einsatz und Beschrieb

- «Kombi-Antrieb» für RSD®- und RHM-Schrauben
- 5 mm Sechskant aus Extra-Chrom-Vanadium-Stahl, einseitig auf 4 mm reduziert

Hartmetallbohrer

Ø 10 mm



Artikel Nr.	Nutz-/Gesamtlänge mm	Stk. pro Packung	Gewicht/kg Packung
RBS 01-410	350/410	1	0.150
RBS 02-410	350/410	6	0.900
RBS 01-550	490/550	1	0.285
RBS 02-550	490/550	6	1.710

Einsatz und Beschrieb

- Bohrungen in Backstein ohne Schlag
- Ø 10 mm auf RSD®-Dübel abgestimmt

Hammerbohrer

Ø 10 mm

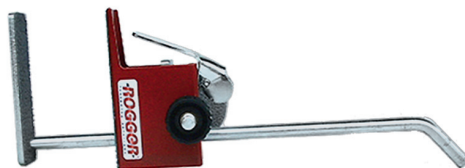


Artikel Nr.	Nutz-/Gesamtlänge mm	Stk. pro Packung	Gewicht/kg Packung
RBB 01-450	400/450	1	0.165
RBB 02-450	400/450	6	0.990
RBB 01-600	550/600	1	0.210
RBB 02-600	550/600	6	1.260

Einsatz und Beschrieb

- Hammerbohrungen in Beton und Mauerwerk
- mit SDS Plus Aufnahme
- Ø 10 mm auf RSD®-Dübel abgestimmt

Nivi-Boy



Artikel Nr.	Nutzweite mm	Stk. pro Packung	Gewicht/kg Packung
RNB 01-017	170	1	0.450

Einsatz und Beschrieb

- Allround-Werkzeug zum Halten von Wasserwaagen, Richtlatten, Laserempfänger, Rostlatten etc.
- Eine Montagehilfe die in verschiedensten Situationen eine Hilfskraft ersetzt

Laser-Empfängerhalterung



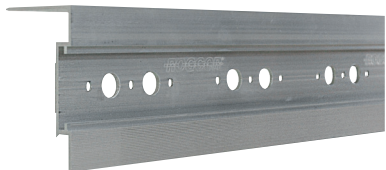
Artikel Nr.	Nutzweite mm	Stk. pro Packung	Gewicht/kg Packung
RLE 01-030	150	1	0.125

Einsatz und Beschrieb

- Verstellbare Halterung für Laser-Empfänger
- Verwendbar in Kombination mit Nivi-Boy

Abbildungen nicht in Originalgrösse

Aluwinkelprofil MetaLine 50/80

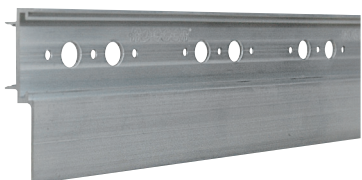


Artikel Nr.	Abmessung mm	Länge / Bund m	Gewicht kg/m	Menge m
RAW ML50-80	50 x 80	3 / 24	0.915	< 500
RAW ML50-80	50 x 80	3 / 24	0.915	> 500
RAW ML50-80	50 x 80	3 / 24	0.915	> 1000

Einsatz und Beschrieb

- Tragprofil zur beliebigen Aufnahme von weiteren Konstruktionsteilen oder einer Bekleidung
- Horizontal und vertikal einsetzbar
- Vorgestanzt Ø 12,5 mm
- Abstand Lochpaare 100 mm
- Speziallängen und -farben auf Anfrage

Alu-Z-Profil MetaLine 21/82

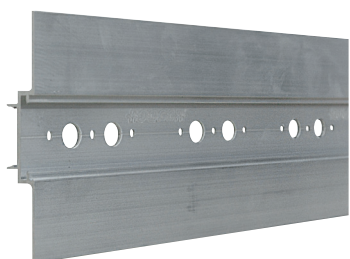


Artikel Nr.	Abmessung mm	Länge / Bund m	Gewicht kg/m	Menge m
RAP ML21-82	21 x 82	3 / 24	0.740	< 500
RAP ML21-82	21 x 82	3 / 24	0.740	> 500
RAP ML21-82	21 x 82	3 / 24	0.740	> 1000

Einsatz und Beschrieb

- Tragprofil zur beliebigen Aufnahme von weiteren Konstruktionsteilen oder einer Bekleidung
- Horizontal und vertikal einsetzbar
- Vorgestanzt Ø 12,5 mm
- Abstand Lochpaare 100 mm
- Speziallängen und -farben auf Anfrage

Alu-Omega Profil MetaLine 21/120

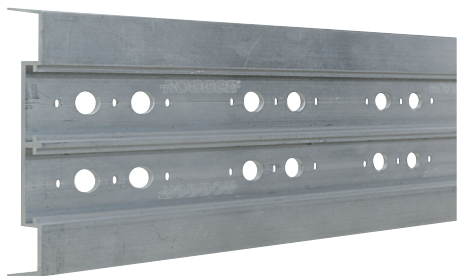


Artikel Nr.	Abmessung mm	Länge / Bund m	Gewicht kg/m	Menge m
RAP ML21-120	21 x 120	3 / 24	0.960	< 500
RAP ML21-120	21 x 120	3 / 24	0.960	> 500
RAP ML21-120	21 x 120	3 / 24	0.960	> 1000

Abbildungen nicht in Originalgrösse

Einsatz und Beschrieb

- Tragprofil zur beliebigen Aufnahme von weiteren Konstruktionsteilen oder einer Bekleidung
- Horizontal und vertikal einsetzbar
- Vorgestanzt Ø 12,5 mm
- Abstand Lochpaare 100 mm
- Speziallängen und -farben auf Anfrage

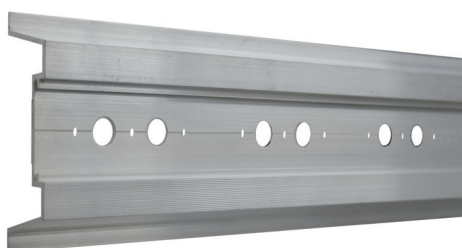


Alu-Dachrandprofil MetaLine 20/145

Artikel Nr.	Abmessung mm	Länge / Bund m	Gewicht kg/m	Menge m
RAP ML20-145	20 / 145	3 / 15	1.420	< 500
RAP ML20-145	20 / 145	3 / 15	1.420	> 500
RAP ML20-145	20 / 145	3 / 15	1.420	> 1000

Einsatz und Beschrieb

- Tragprofil zur Aufnahme von weiteren Konstruktionsteilen
- Vorgestanzt Ø 12,5 mm
- Abstand Lochpaare 100 mm



Alu-Dachprofil MetaLine 50/103

Artikel Nr.	Abmessung mm	Länge / Bund m	Gewicht kg/m	Menge m
RAP ML50-103	50 / 103	3 / 15	1.320	< 500
RAP ML50-103	50 / 103	3 / 15	1.320	> 500
RAP ML50-103	50 / 103	3 / 15	1.320	> 1000

Einsatz und Beschrieb

- Tragprofil zur Aufnahme von weiteren Konstruktionsteilen
- Vorgestanzt Ø 12,5 mm
- Abstand Lochpaare 100 mm



Bohrlehre MetaLine

Artikel Nr.	Nutzweite mm	Stk. pro Packung	Gewicht/kg Packung
RBL ML-H	10	1	0.225
RBL ML-V	10	1	0.225

Einsatz und Beschrieb

- Einrastbare Bohrlehren zu Aluwinkel, Z- und Q-Profil sowie Dachprofil MetaLine
- Für gerade und 15° geneigte Dübelbohrungen mit garantiert zentrierter Bohrerführung im Profil
- RBL ML-H für horizontale Anwendung
- RBL ML-V für vertikale Anwendung

Bohrlehre MetaLine Dachrand



Artikel Nr.	Nutzweite mm	Stk. pro Packung	Gewicht/kg Packung
RBL ML-DR	10	1	0.330

Abbildungen nicht in Originalgrösse

Einsatz und Beschrieb

- Einrastbare Bohrlehre für Dachrandprofil MetaLine
- Für gerade und 15° geneigte Dübelbohrungen mit garantiert zentrierter Bohrerführung im Profil

Alu-Verbinder MetaLine



Artikel Nr.	Abmessung mm	Stk. pro Packung	Gewicht/kg Packung
RAV ML90	90 x 38.5 x 3.5	25	0.790

Einsatz und Beschrieb

- Verbindungsstück passend zu Tragprofil MetaLine
- Vorgestanzt Ø 5,1 mm

Alu-Eckverbinder MetaLine



Artikel Nr.	Abmessung mm	Stk. pro Packung	Gewicht/kg Packung
RAV ML75-75	75/75 x 38.5 x 3.5	25	1.235

Einsatz und Beschrieb

- Eckverbindungsstück passend zu Tragprofil MetaLine
- Vorgestanzt Ø 5,1 mm

RSA Selbstbohrschraube



Artikel Nr.	Ø x Länge mm	Stk. pro Packung	Gewicht/kg Packung
RSA 048-25	4.8 x 25	500	2.000

Einsatz und Beschrieb

- Fixierung der Verbinder
- Innensechskant SW 4 mm
- Edelstahl, rostfrei

ML-Clips 10 x 60 mm



Artikel Nr.	Abmessung mm	Stk. pro Packung	Gewicht/kg Packung
RVC ML10-600	10 x 60	500	1.235

Einsatz und Beschrieb

- Vormontage-Clip für Alu, Z- und Ω-Profil MetaLine
- Zur Anwendung in Dämmstoffen aus Hartschaum (z.B. PIR, PUR, EPS, XPS usw.)

ML-Clips 12 x 100 mm



Artikel Nr.	Abmessung mm	Stk. pro Packung	Gewicht/kg Packung
RVC ML12-100	12 x 100	250	2.000

Einsatz und Beschrieb

- Vormontage-Clip für Alu, Z- und Ω-Profil MetaLine
- Zur Anwendung in Dämmstoffen aus Mineralfaser

Abbildungen nicht in Originalgrösse