

Produkt- übersicht

—
Rogger Befestigungstechnik für
perfekt gedämmte Gebäudehüllen

RSD®-Schrauben

Innensechskant SW 5 mm



RSD®-Schraube mit galv. verzinktem Stahlkern Ø 7 mm und Kunststoffmantel

Artikel Nr.	Ø x Länge mm	Stk. pro Packung	Gewicht/kg Packung
RSD 07-175	7 x 175	50	2.755
RSD 07-200	7 x 200	50	3.175
RSD 07-225	7 x 225	50	3.665
RSD 07-250	7 x 250	50	4.135
RSD 07-275	7 x 275	50	4.580
RSD 07-300	7 x 300	50	5.035
RSD 07-325	7 x 325	50	5.500
RSD 07-350	7 x 350	50	6.000
RSD 07-375	7 x 375	50	6.400
RSD 07-400	7 x 400	50	6.850
RSD 07-425	7 x 425	50	7.340
RSD 07-450	7 x 450	50	7.770

Einsatz und Beschrieb

- Für einfache und rationelle Distanzmontagen aller Art die eine hohe Stabilität und Sicherheit voraussetzen; z.B. Unterkonstruktionen hinterlüfteter Fassaden, Überbrückung von Dachisolationen, Rahmenbefestigungen usw.
- Vergüteter Stahlkern ist auf hohe Torsions- und Biegemomente belastbar (Festigkeitsklasse 10.9).
- Glasfaserverstärkter Kunststoffmantel minimiert die Kälteübertragung und schützt vor Korrosion.
- Der Anschlagbund am Dübel garantiert eine kontrollierte Positionierung auch bei verdecktem Mauerwerk.

Speziallängen von 475 und 500 mm auf Anfrage.

RSD®-Dübel

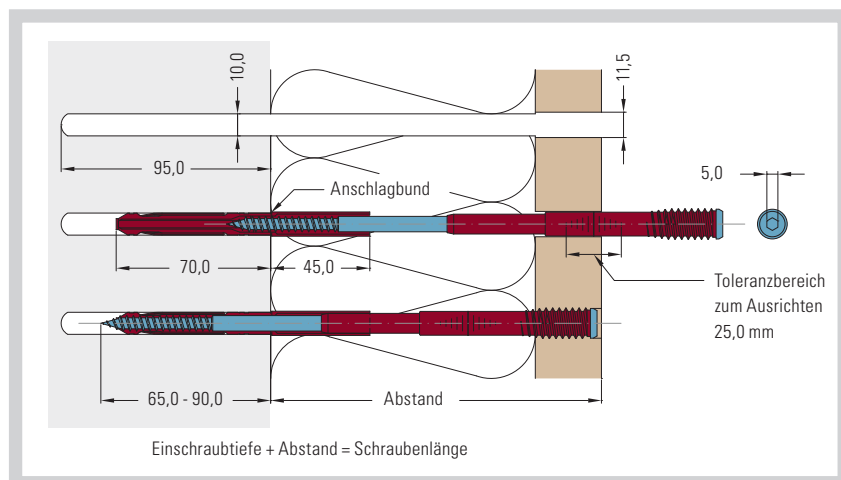


RSD®-System-Dübel Ø 10 mm mit Anschlagbund Verankerungstiefe 70 mm / Gesamtlänge 115 mm

Artikel Nr.	Ø x Länge mm	Stk. pro Packung	Gewicht/kg Packung
RSD 10-115	10 x 115	100	0.650

Für Mauerwerke bei denen die Verankerungstiefe des Dübels von 70 mm nicht ausreicht (z.B. Zementstein), ist auf Anfrage der RSD®-Dübel 10 x 115 mm extra mit Verankerungstiefe 110 mm erhältlich. Bei Montagen mit Holzuntergrund erfolgt die Verschraubung direkt und ohne Dübel.

Montagebeispiel auf Mauerwerk oder Beton



Abbildungen nicht in Originalgrösse

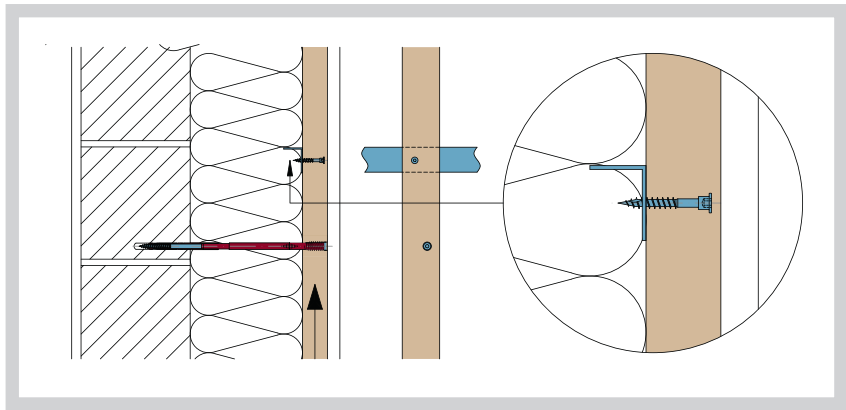
1. Vorbohren im Holz Ø 11,5 mm durchgehend, Mauerwerk Ø 10 mm Tiefe ca. 95,0 mm. (Backstein ohne Schlag! Spez. Bohrer siehe Zubehör)
2. RSD®-Schraube und -Dübel einschieben bis der Anschlagbund des Dübels an der Bohrlochkante am Mauerwerk ansteht.
3. Montageteil ausrichten und RSD®-Schraube eindrehen. Einschraubtiefe 65,0–90,0 mm.

RHM-Schrauben

Innensechskant SW 4 mm



Artikel Nr.	Ø x Länge mm	Stk. pro Packung	Gewicht/kg Packung
RHM 06-050	6 x 50	500	3.425
RHM 06-070	6 x 70	200	1.850
RHM 06-090	6 x 90	200	2.410
RHM 06-110	6 x 110	200	2.920

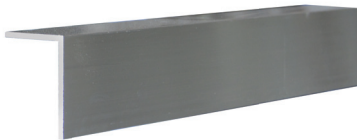


Einsatz und Beschrieb

- Die Rogger Holz-Metallschraube RHM wurde im Zusammenhang mit dem RSD®-System entwickelt. Sie wird zur Verschraubung der Holzlattung mit den Aluminiumwinkelprofilen bei Holz-Metallkonstruktionen oder für Holz-Holz Verbindungen eingesetzt.
- Die Spezialhärtung erlaubt Aluminium -2 mm mühelos zu durchstossen.
- Ein tiefer 4 mm Innensechskant verhindert jegliches Ausgleiten oder leeres Drehen des Antriebswerkzeugs.

Aluwinkelprofil

Dicke 2,0 mm



Artikel Nr.	Abmessung mm	Länge / Bund m	Gewicht kg/m	Menge m
RAW 01-434	30 x 40	4 / 64	0.360	< 250
RAW 02-434	30 x 40	4 / 64	0.360	> 250
RAW 03-434	30 x 40	4 / 64	0.360	> 500
RAW 01-437	30 x 70	4 / 32	0.530	< 250
RAW 02-437	30 x 70	4 / 32	0.530	> 250
RAW 03-437	30 x 70	4 / 32	0.530	> 500

Einsatz und Beschrieb

- Querverbindung bei Holz-Metall- unterkonstruktionen

Abbildungen nicht in Originalgrösse

Schlangenbohrer

Ø 11,5 mm



Artikel Nr.	Nutz-/ Gesamtlänge mm	Stk. pro Packung	Gewicht/kg Packung
RBH 01-180	120/180	1	0.075
RBH 02-180	120/180	6	0.450
RBH 01-280	220/280	1	0.145
RBH 02-280	220/280	6	0.870

Einsatz und Beschrieb

- Vorbohren im Holz
- Ø 11,5 mm auf RSD®-Schrauben abgestimmt
- Die Gewindespitze ermöglicht ein genaues Ansetzen sowie Bohren ohne Druck.

Hex-Drill

Ø 4 mm



Artikel Nr.	Nutzlänge mm	Stk. pro Packung	Gewicht/kg Packung
RHD 01-004	50	1	0.017
RHD 02-004	50	6	0.102

Einsatz und Beschrieb

- Vorbohren der Lattenenden beim Einsatz von RHM-Schrauben, beugt ev. Spalten vor
- Ø 4 mm
- An Hex-Bit aufsteckbar

Schnellspanner- Fassadenbau



Artikel Nr.	Nutzweite mm	Stk. pro Packung	Gewicht/kg Packung
RSF 01-065	65	1	0.850

Einsatz und Beschrieb

- Zum Halten und Positionieren der Holzlatten auf den Aluwinkelprofilen
- Stufenlos verstell- und einhändig bedienbar

Bohrlehre 15°



Artikel Nr.	Nutzweite mm	Stk. pro Packung	Gewicht/kg Packung
RBL 01-015	11.5	1	0.100

Einsatz und Beschrieb

- Zum exakten Bohren des 15° Winkels bei Fachwerkverschraubungen
- Kann auf den Schnellspanner aufgesetzt werden

Abbildungen nicht in Originalgrösse

Hex-Bit

Sechskant SW 5 und 4 mm



Artikel Nr.	Länge mm	Stk. pro Packung	Gewicht/kg Packung
RHB 01-054	80	1	0.015
RHB 02-054	80	6	0.090

Einsatz und Beschrieb

- «Kombi-Antrieb» für RSD®- und RHM-Schrauben
- 5 mm Sechskant aus Extra-Chrom-Vanadium-Stahl, einseitig auf 4 mm reduziert

Hartmetallbohrer

Ø 10 mm



Artikel Nr.	Nutz-/Gesamtlänge mm	Stk. pro Packung	Gewicht/kg Packung
RBS 01-410	350/410	1	0.150
RBS 02-410	350/410	6	0.900
RBS 01-550	490/550	1	0.285
RBS 02-550	490/550	6	1.710

Einsatz und Beschrieb

- Bohrungen in Backstein ohne Schlag
- Ø 10 mm auf RSD®-Dübel abgestimmt

Hammerbohrer

Ø 10 mm



Artikel Nr.	Nutz-/Gesamtlänge mm	Stk. pro Packung	Gewicht/kg Packung
RBB 01-450	400/450	1	0.165
RBB 02-450	400/450	6	0.990
RBB 01-600	550/600	1	0.210
RBB 02-600	550/600	6	1.260

Einsatz und Beschrieb

- Hammerbohrungen in Beton und Mauerwerk
- mit SDS Plus Aufnahme
- Ø 10 mm auf RSD®-Dübel abgestimmt

Nivi-Boy



Artikel Nr.	Nutzweite mm	Stk. pro Packung	Gewicht/kg Packung
RNB 01-017	170	1	0.450

Einsatz und Beschrieb

- Allround-Werkzeug zum Halten von Wasserwaagen, Richtlatten, Laserempfänger, Rostlatten etc.
- Eine Montagehilfe die in verschiedensten Situationen eine Hilfskraft ersetzt

Laser-Empfängerhalterung



Artikel Nr.	Nutzweite mm	Stk. pro Packung	Gewicht/kg Packung
RLE 01-030	150	1	0.125

Einsatz und Beschrieb

- Verstellbare Halterung für Laser-Empfänger
- Verwendbar in Kombination mit Nivi-Boy

Abbildungen nicht in Originalgrösse

RSD®-Schrauben MetaLine

Innensechskant SW 5 mm



RSD®-Schraube MetaLine mit Zink/Chrom mehrfach beschichtetem Stahlkern Ø 7 mm und Kunststoffmantel.

Artikel Nr.	Ø x Länge mm	Stk. pro Packung	Gewicht/kg Packung
RSD ML07-175	7 x 175	50	3.285
RSD ML07-200	7 x 200	50	3.740
RSD ML07-225	7 x 225	50	4.155
RSD ML07-250	7 x 250	50	4.635
RSD ML07-275	7 x 275	50	5.080
RSD ML07-300	7 x 300	50	5.550
RSD ML07-325	7 x 325	50	6.000
RSD ML07-350	7 x 350	50	6.460
RSD ML07-375	7 x 375	50	6.935
RSD ML07-400	7 x 400	50	7.380
RSD ML07-425	7 x 425	50	7.835
RSD ML07-450	7 x 450	50	8.290

Einsatz und Beschrieb

- Die gewindeschneidende am Schraubenkopf gefasste Chromstahlbuchse ist zur Befestigung der MetaLine Aluminiumprofile mit einer Wandstärke von 3 mm und einem Loch Ø 12,5 mm ausgelegt.
- Einrastbare Bohrlehren passend zur MetaLine Aluminiumprofilserie garantieren eine zentrierte Bohrerführung bei der Montage.
- Vergüteter Stahlkern ist auf hohe Torsions- und Biegemomente belastbar (Festigkeitsklasse 10.9). Die Zink/Chrom Mehrfachbeschichtung bietet maximalen Korrosionsschutz auch bei offenen Konstruktionen.
- Glasfaserverstärkter Kunststoffmantel minimiert die Kälteübertragung und schützt zusätzlich vor Korrosion.
- Der Anschlagbund am Dübel garantiert eine kontrollierte Positionierung auch bei verdecktem Mauerwerk.

RSD®-Dübel

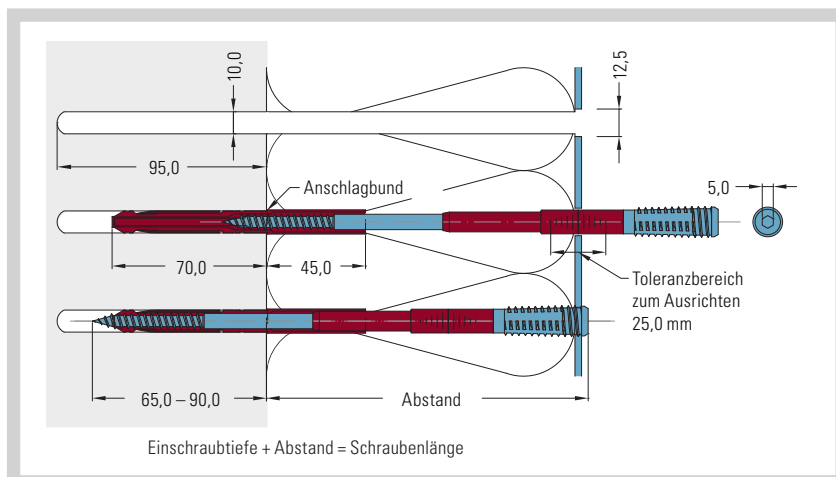


RSD®-System-Dübel Ø 10 mm mit Anschlagbund Verankerungstiefe 70 mm / Gesamtlänge 115 mm

Artikel Nr.	Ø x Länge mm	Stk. pro Packung	Gewicht/kg Packung
RSD 10-115	10 x 115	100	0.650

Für Mauerwerke bei denen die Verankerungstiefe des Dübels von 70 mm nicht ausreicht (z.B. Zementstein), ist auf Anfrage der RSD®-Dübel 10 x 115 mm extra mit Verankerungstiefe 110 mm erhältlich. Bei Montagen mit Holzuntergrund erfolgt die Verschraubung direkt und ohne Dübel.

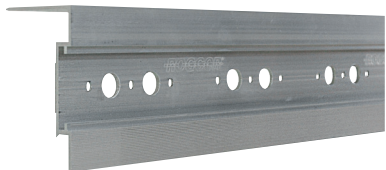
Montagebeispiel auf Mauerwerk oder Beton



Abbildungen nicht in Originalgrösse

1. Vorbohren im Mauerwerk Ø 10 mm Tiefe ca. 95,0 mm. (Backstein ohne Schlag! Spez. Bohrer siehe Zubehör)
2. RSD®-Schraube MetaLine und -Dübel einschieben bis der Anschlagbund des Dübels an der Bohrlochkante am Mauerwerk ansteht.
3. Montageteil ausrichten und RSD®-Schraube MetaLine eindrehen. Einschraubtiefe 65,0–90,0 mm.

Aluwinkelprofil MetaLine 50/80

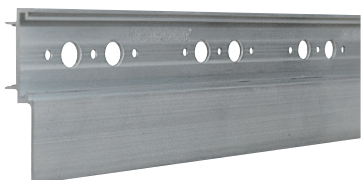


Artikel Nr.	Abmessung mm	Länge / Bund m	Gewicht kg/m	Menge m
RAW ML50-80	50 x 80	3 / 24	0.915	< 500
RAW ML50-80	50 x 80	3 / 24	0.915	> 500
RAW ML50-80	50 x 80	3 / 24	0.915	> 1000

Einsatz und Beschrieb

- Tragprofil zur beliebigen Aufnahme von weiteren Konstruktionsteilen oder einer Bekleidung
- Horizontal und vertikal einsetzbar
- Vorgestanzt Ø 12,5 mm
- Abstand Lochpaare 100 mm
- Speziallängen und -farben auf Anfrage

Alu-Z-Profil MetaLine 21/82



Artikel Nr.	Abmessung mm	Länge / Bund m	Gewicht kg/m	Menge m
RAP ML21-82	21 x 82	3 / 24	0.740	< 500
RAP ML21-82	21 x 82	3 / 24	0.740	> 500
RAP ML21-82	21 x 82	3 / 24	0.740	> 1000

Einsatz und Beschrieb

- Tragprofil zur beliebigen Aufnahme von weiteren Konstruktionsteilen oder einer Bekleidung
- Horizontal und vertikal einsetzbar
- Vorgestanzt Ø 12,5 mm
- Abstand Lochpaare 100 mm
- Speziallängen und -farben auf Anfrage

Alu-Omega Profil MetaLine 21/120

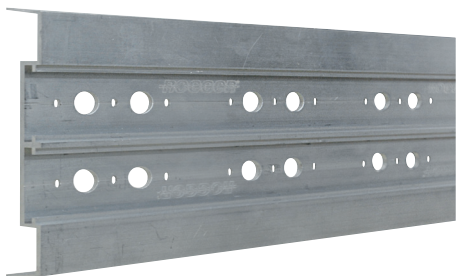


Artikel Nr.	Abmessung mm	Länge / Bund m	Gewicht kg/m	Menge m
RAP ML21-120	21 x 120	3 / 24	0.960	< 500
RAP ML21-120	21 x 120	3 / 24	0.960	> 500
RAP ML21-120	21 x 120	3 / 24	0.960	> 1000

Abbildungen nicht in Originalgrösse

Einsatz und Beschrieb

- Tragprofil zur beliebigen Aufnahme von weiteren Konstruktionsteilen oder einer Bekleidung
- Horizontal und vertikal einsetzbar
- Vorgestanzt Ø 12,5 mm
- Abstand Lochpaare 100 mm
- Speziallängen und -farben auf Anfrage

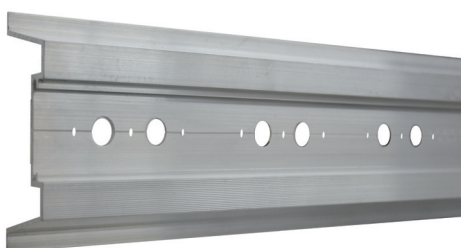


Alu-Dachrandprofil MetaLine 20/145

Artikel Nr.	Abmessung mm	Länge / Bund m	Gewicht kg/m	Menge m
RAP ML20-145	20 / 145	3 / 15	1.420	< 500
RAP ML20-145	20 / 145	3 / 15	1.420	> 500
RAP ML20-145	20 / 145	3 / 15	1.420	> 1000

Einsatz und Beschrieb

- Tragprofil zur Aufnahme von weiteren Konstruktionsteilen
- Vorgestanzt Ø 12,5 mm
- Abstand Lochpaare 100 mm



Alu-Dachprofil MetaLine 50/103

Artikel Nr.	Abmessung mm	Länge / Bund m	Gewicht kg/m	Menge m
RAP ML50-103	50 / 103	3 / 15	1.320	< 500
RAP ML50-103	50 / 103	3 / 15	1.320	> 500
RAP ML50-103	50 / 103	3 / 15	1.320	> 1000

Einsatz und Beschrieb

- Tragprofil zur Aufnahme von weiteren Konstruktionsteilen
- Vorgestanzt Ø 12,5 mm
- Abstand Lochpaare 100 mm



Bohrlehre MetaLine

Artikel Nr.	Nutzweite mm	Stk. pro Packung	Gewicht/kg Packung
RBL ML-H	10	1	0.225
RBL ML-V	10	1	0.225

Einsatz und Beschrieb

- Einrastbare Bohrlehren zu Aluwinkel, Z- und Q-Profil sowie Dachprofil MetaLine
- RBL ML-H für horizontale Anwendung
- RBL ML-V für vertikale Anwendung
- Für gerade und 15° geneigte Dübellochbohrungen mit garantiert zentrierter Bohrerführung im Profil

Bohrlehre MetaLine Dachrand



Artikel Nr.	Nutzweite mm	Stk. pro Packung	Gewicht/kg Packung
RBL ML-DR	10	1	0.330

Abbildungen nicht in Originalgrösse

Einsatz und Beschrieb

- Einrastbare Bohrlehre für Dachrandprofil MetaLine
- Für gerade und 15° geneigte Dübellochbohrungen mit garantiert zentrierter Bohrerführung im Profil

Alu-Verbinder MetaLine



Artikel Nr.	Abmessung mm	Stk. pro Packung	Gewicht/kg Packung
RAV ML90	90 x 38.5 x 3.5	25	0.790

Einsatz und Beschrieb

- Verbindungsstück passend zu Tragprofil MetaLine
- Vorgestanzt Ø 5,1 mm

Alu-Eckverbinder MetaLine



Artikel Nr.	Abmessung mm	Stk. pro Packung	Gewicht/kg Packung
RAV ML75-75	75/75 x 38.5 x 3.5	25	1.235

Einsatz und Beschrieb

- Eckverbindungsstück passend zu Tragprofil MetaLine
- Vorgestanzt Ø 5,1 mm

RSA Selbstbohrschraube



Artikel Nr.	Ø x Länge mm	Stk. pro Packung	Gewicht/kg Packung
RSA 048-25	4.8 x 25	500	2.000

Einsatz und Beschrieb

- Fixierung der Verbinder
- Innensechskant SW 4 mm
- Edelstahl, rostfrei

ML-Clips 10 x 60 mm



Artikel Nr.	Abmessung mm	Stk. pro Packung	Gewicht/kg Packung
RVC ML10-600	10 x 60	500	1.235

Einsatz und Beschrieb

- Vormontage-Clip für Alu, Z- und Ω-Profil MetaLine
- Zur Anwendung in Dämmstoffen aus Hartschaum (z.B. PIR, PUR, EPS, XPS usw.)

ML-Clips 12 x 100 mm



Artikel Nr.	Abmessung mm	Stk. pro Packung	Gewicht/kg Packung
RVC ML12-100	12 x 100	250	2.000

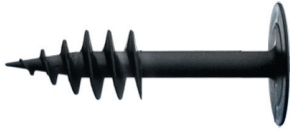
Einsatz und Beschrieb

- Vormontage-Clip für Alu, Z- und Ω-Profil MetaLine
- Zur Anwendung in Dämmstoffen aus Mineralfaser

Abbildungen nicht in Originalgrösse

Schraubdämmstoffhalter

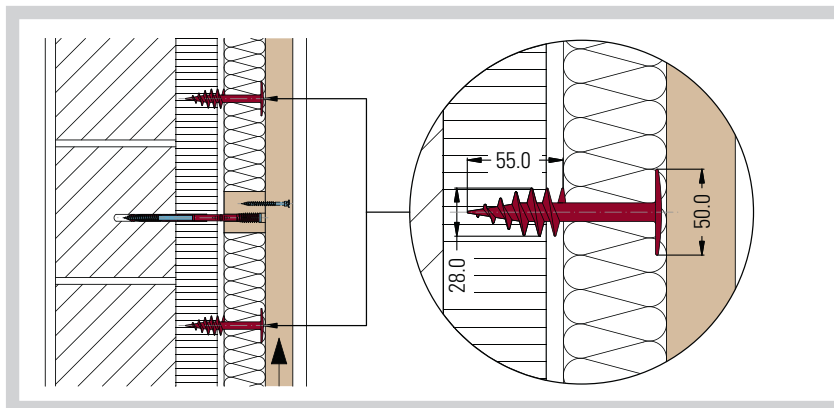
Innensechskant SW 1/4"



Artikel Nr.	Ø x Länge mm	Stk. pro Packung	Gewicht/kg Packung
RDH 28-070	28 x 70	250	4.500
RDH 28-090	28 x 90	250	4.900
RDH 28-110	28 x 110	250	5.100
RDH 28-130	28 x 130	250	5.700
RDH 28-150	28 x 150	200	5.000
RDH 28-175	28 x 175	200	5.000
RDH 28-200	28 x 200	200	5.400
RDH 28-225	28 x 225	150	4.350
RDH 28-250	28 x 250	150	4.650

Einsatz und Beschrieb

- Der Schraubdämmstoffhalter eignet sich besonders zur Befestigung von zusätzlichen Dämmschichten auf bestehende feste Dämmstoffe; z.B. bei Renovationen von Kompaktfassaden.
- Bohrung ins Mauerwerk erübrigt sich.
- Keine Wärmebrücken
- Die Auszugfestigkeit hängt von der Dichte des Trägermaterials ab und ist vor Gebrauch zu prüfen.



DH-Bit

Sechskant SW 1/4"



Artikel Nr.	Länge mm	Stk. pro Packung	Gewicht/kg Packung
RDB 01-190	190	1	0.050
RDB 02-190	190	6	0.300
RDB 01-250	250	1	0.065
RDB 02-250	250	6	0.390

Einsatz und Beschrieb

- Antrieb für Schraubdämmstoffhalter
- 1/4" Sechskant aus Extra-Chrom-Vanadium-Stahl

Abbildungen nicht in Originalgrösse

ThermoDart

Innensechskant 5 mm



Artikel Nr.	Ø x Länge mm	Stk. pro Packung	Gewicht/kg Packung
RDH-TD-130	8 x 130	250	8.800

Einsatz und Beschrieb

- Wärmebrückenfreie und einfache Montage von Dämmstoffen aus Hartschaum (z.B. PIR, PUR, EPS, XPS usw.).
- Universell verwendbar für sämtliche Dämmdicken ab 140 mm.
- Einmalig schonende Verarbeitung ohne Beschädigung der Oberflächen durch sichtbare oder einschneidende Halteteller.
- Garantiert sichere Setztiefenkontrolle.
- Platz- und kostensparende Lagerhaltung

DH-Bit ThermoDart

Sechskant 5 mm



Artikel Nr.	Länge mm	Stk. pro Packung	Gewicht/kg Packung
RDB-TD-250	250	1	0.110

Einsatz und Beschrieb

- Antrieb für ThermoDart
- 5 mm Sechskant aus Extra-Chrom-Vanadium-Stahl mit Kunststoffsterring und Inbusschlüssel.

Hartmetallbohrer

Ø 8 mm



Artikel Nr.	Nutz-/Gesamtlänge mm	Stk. pro Packung	Gewicht/kg Packung
RBS 03-400	350/400	1	0.114
RBS 04-400	350/400	6	0.684

Einsatz und Beschrieb

- Bohrungen in Backstein ohne Schlag
- Ø 8 mm auf ThermoDart abgestimmt

Hammerbohrer

Ø 8 mm



Artikel Nr.	Nutz-/Gesamtlänge mm	Stk. pro Packung	Gewicht/kg Packung
RBB 03-310	250/310	1	0.105
RBB 04-310	250/310	6	0.630
RBB 03-460	400/460	1	0.142
RBB 04-460	400/460	6	0.852

Einsatz und Beschrieb

- Hammerbohrungen in Beton und Mauerwerk
- mit SDS Plus Aufnahme
- Ø 8 mm auf ThermoDart abgestimmt

Abbildungen nicht in Originalgrösse

Rogger Fasteners AG

Gärbi 1

CH-3257 Grossaffoltern

Tel. +41 32 389 55 02

info@rogger-fastenersag.ch

www.rogger-fastenersag.ch

