

Rogger Fasteners AG

Einzigartige Befestigungstechnik für
perfekt gedämmte Gebäudehüllen





Ein Familienunternehmen

Innovation, Qualität, Zuverlässigkeit und Service prägen unsere Firmen-Philosophie.

Das ist Rogger Fasteners AG

Auf thermisch optimierte Gebäudehüllen-Unterkonstruktionen fokussiert, sind wir im Markt entsprechend klar als Spezialist positioniert. Unsere Produkte setzen neue Standards und stehen

Wir setzen neue Standards für die thermisch optimierte Gebäudehülle.

für stetige Innovation, beste Qualität und einfachste Verarbeitung. Mit unserem breit abgestützten

Know-how können wir unsere Kunden fachgerecht beraten und unterstützen. Sämtliche Leistungen für die Projektabwicklung erfolgen aus einer Hand. Dies garantiert einen durchgehend überschaubaren und verständlichen Ablauf.

Durch praxisbasierte Problemanalysen, Kreativität in den Lösungsansätzen und der Anwendung modernster Arbeitsmethoden schaffen wir neue Perspektiven und Mehrwert.

Unternehmensgeschichte

Alfons Rogger, Schreiner von Beruf, erfand 1976 die erste Distanzschraube. Eine Innovation, welche die Montagetechnik im Innenausbau grundlegend verändert hat und bei vielen heute noch als «Rogger-Schraube» bekannt ist.

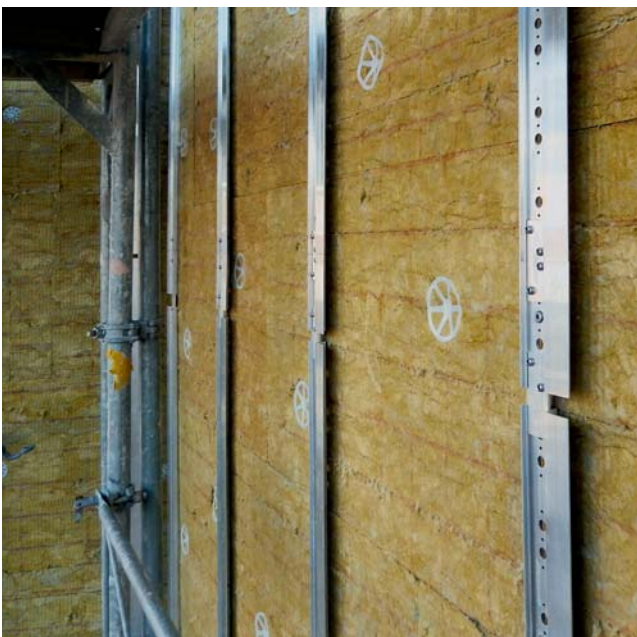
Die schlechte Energieeffizienz der auf Metallkonsolen basierenden Fassadenunterkonstruktionen inspirierte seine Söhne Adrian und Marcel Rogger zur Idee, die Distanzmontagetechnik für den Aussenbereich der Gebäudehülle weiter zu entwickeln. Im Dezember 1999 gründeten sie die Firma Rogger Fasteners AG.

Im Jahr 2000 wurde das RSD®-System (für «Rogger Sicherheits-Distanzschraube») lanciert. Ein Meilenstein in der Distanzmontagetechnik, der neue Massstäbe zur nahezu wärmebrückenfreien Montage von Unterkonstruktionen im Fassaden- und Dachbau geschaffen hat. Im Lauf der Zeit wurde das System durch weitere speziell entwickelte Werkzeuge und Hilfsmittel ergänzt, um die Verarbeitung möglichst rationell und einfach zu gestalten. Lagen die RSD®-Schrauben ursprünglich nur für Holz-Unterkonstruktionen vor, gibt es sie seit 2011 auch für Metall-Unterkonstruktionen, inklusive der zugehörigen Systemprofile.

Die praxisorientierten Lösungen sind äusserst flexibel, so dass der Kreativität kaum Grenzen gesetzt sind. Die Konstruktionen lassen sich bei immer gleich bleibendem Prinzip auf einfachste Weise den unterschiedlichen Anforderungen anpassen. Bis heute wurden allein in der Schweiz mehrere Millionen Quadratmeter Fassaden- und Dachunterkonstruktionen erfolgreich mit dem RSD®-System realisiert.

Auch für Metall

Mit der RSD® MetaLine-Serie für Metall-Unterkonstruktionen ist das Anwendungsspektrum nochmals um ein Vielfaches erweitert worden. Spezielle Systemprofile ermöglichen einfache und rationelle Lösungen nach Mass.



Produktübersicht

Bei Rogger Fasteners AG profitieren Sie vom direkten Kontakt mit den Entwicklern des Systems. Verkauf, Vertrieb und Unterstützung erfolgen ohne Umweg direkt vom Firmensitz aus.



RSD®

Unser Basisprodukt, die RSD®-Schraube für Holz-Unterkonstruktionen, besteht aus einem auf hohe Torsions- und Biegemomente belastbaren, verzinkten Stahlkern (Festigkeitsklasse 10.9), der mit einer glasfaserverstärkten Kunststoffummantelung versehen ist. Zusammen mit dem RSD®-Systemdübel (für Montagen auf Mauerwerk oder Beton) werden Bauelemente in wählbarem Abstand fest mit dem Tragwerk verbunden. Die aktuell zur Verfügung stehenden Schraubenlängen von 175 bis 500 mm erlauben einen Konstruktionsaufbau mit Dämmstärken von 60 bis 380 mm.

RSD® MetaLine

Die RSD®-Schrauben der MetaLine Serie erweitern das System für Lösungen im Bereich Metall-Unterkonstruktionen. Die gewinde-schneidende, am Schraubenkopf gefasste Chromstahlhülse ist zur Befestigung von speziell geformten und vorgestanzen Systemprofilen aus Aluminium (Winkel-, Z-, Omega-, Dach- und Dachrandprofil) ausgelegt. Verbinder, Vormontage-Clips und Bohrlehren komplettieren die Serie und ermöglichen eine äusserst rationelle Montage.



Dämmstoffbefestigung

Aufgrund der neuen technischen Montage-lösungen mit RSD®-Schrauben wurden zwei spezielle Dämmstoffhalter entwickelt. Der ThermoDart (Bild) ermöglicht eine wärmebrückenfreie und einfache Befestigung von Dämmstoffen aus Hartschaum (PIR, PUR, EPS, XPS usw.). Er garantiert eine saubere Verarbeitung ohne Beschädigung der Oberfläche und ist für sämtliche Dämmdicken ab 140 mm universell einsetzbar. Der Schraubdämmstoffhalter eignet sich besonders für mehrschichtige Dämmungsaufbauten oder zur Befestigung von zusätzlichen Dämmschichten z.B. bei Renovationen von Kompaktfassaden.



System-Zubehör und Werkzeuge

Rund ums RSD®-System bieten wir zahlreiche Hilfsmittel. Sie sind darauf ausgerichtet, speeditives und effizientes Arbeiten zu fördern. Sie reichen von Bits über Bohrer und Bohrlehren bis hin zu Spezialwerkzeugen aus Eigenentwicklung, etwa unserem Schnellspanner-Fassadenbau zum provisorischen Positionieren und Halten von Holzlatten auf Aluminiumwinkelprofilen bei Holz-Metallunterkonstruktionen.

Qualitätssicherheit

Gehen Sie auf Nummer sicher: das RSD®-System ist die einzige Distanzmontagelösung im Fassadenbau mit einer Europäischen Technischen Zulassung.

Nach diversen Prüfverfahren an schweizerischen Instituten (Höhere Fachschule Holz Biel, EMPA) sowie weiterführenden Tests an der Technischen Universität Dortmund wurde im Jahr 2012 die EU-Zulassung ETA-12/0270 erteilt. Diese Zertifizierung beinhaltet eine jährliche Kontrolle der gesamten Produktion durch eine europäisch akkreditierte Prüfanstalt. Die Einhaltung der strengen Richtlinien wird mit standardisierten Stichprobenuntersuchungen

der Materialien durch unabhängige Institute garantiert. Diese Betriebs- und Produktionsüberwachung gewährleistet eine permanent hohe Qualitätssicherheit.

Die Produkte entsprechen somit den grundlegenden Sicherheitsanforderungen gemäss dem neuesten Stand der Technik. Das gibt Ihnen jederzeit die Gewähr, die optimale Wahl für das richtige Bauprodukt getroffen zu haben.



«Eine Untersuchung nach den Leitlinien der EOTA (European Organisation for Technical Assessment – www.eota.eu) stellt eine neutrale Bewertungsgrundlage dar und ermöglicht so eine Vergleichbarkeit innerhalb einer Produktgruppe. Das Rogger RSD®-System zeichnet sich insbesondere durch seinen großen Einsatzbereich, die Flexibilität bei der Verarbeitung verschiedener Materialien und eine hohe Anwenderfreundlichkeit aus.»



Dienstleistungen

Unterstützung von der Planung bis zur Ausführung – das ist unser Credo. Wir sorgen dafür, dass unsere Kunden bestens gerüstet sind für die zusehends steigenden Anforderungen bei der Realisierung optimal gedämmter Gebäudehüllen.

Als Architekt oder Planer können Sie für die technische Umsetzung Ihrer Idee bereits während der Projektierung auf unsere Erfahrung bauen. Unsere Website stellt Ihnen zudem diverse Anwendungs- und Konstruktionsbeispiele mit Musterausschreibungstexten zur Verfügung. Eine grosse Auswahl unterschiedlichster Referenzen veranschaulichen wie flexibel und effizient das

System praktisch eingesetzt werden kann.

Für die Ermittlung von Statik und Materialbedarf erfassen wir die Eckdaten Ihres Projekts, werten sie aus und definieren so Dimension, Anzahl und Anordnung der RSD®-Schrauben. Gerne erstellen wir auf Anfrage auch objektbezogene U-Wertberechnungen.

Reihenweise Vorteile

Das RSD®-System ist eine einzigartige Befestigungstechnik für die thermisch optimierte Gebäudehülle. Die Montage von Unterkonstruktionen im Fassaden- und Dachbau ist verblüffend einfach, total flexibel und praktisch wärmebrückenfrei.



Europäisch zugelassen

Das RSD®-System erfreut sich nicht nur in der Schweiz einer stetig wachsenden Beliebtheit, sondern erfüllt auch internationale Anforderungen. Seit 2012 liegt die EU-Zulassung ETA-12/0270 vor.



Kundenspezifische Lösungen

Was immer Ihre Idee ist, bei der technischen Umsetzung profitieren Sie von unserer Erfahrung. Das RSD®-System ist äusserst flexibel und in Kombination mit allen handelsüblichen Dämmstoffen und Bekleidungen problemlos einsetzbar. Ob Holz-, Holz-Metall- oder Metallunterkonstruktionen, alle Optionen sind offen und können projektbezogen realisiert werden.



Beste Energieeffizienz

Wärmebrücken an der Gebäudehülle zu minimieren, ist ein wichtiger ökologischer und ökonomischer Aspekt. Dank weniger punktueller Verbindungen und einer immer durchgehend kompakten Dämmung erfüllt das RSD®-System höchste Ansprüche bezüglich Energieeffizienz. Unkontrollierbare Wärmebrücken durch Einschneiden und Stopfen des Dämmstoffs gibt es nicht.



Beratung und Service vor Ort

Wir unterstützen Architekten und Planer bereits in der Projektierung, erstellen U-Wert-Berechnungen und ermitteln die Kosten. Selbstverständlich bieten wir technischen und praktischen Support: direkt auf der Baustelle oder in Ihrem Betrieb.



Zeitersparnis

Dank der genial einfachen Technik, erfolgt die Montage äusserst speditiv und effizient. Die auf ein absolutes Minimum reduzierten Einzelteile in den Konstruktionen bewirken automatisch einen Zeitgewinn und sorgen für höchste Anwenderfreundlichkeit.



Einfache Montage

Noch nie war die Erstellung von hinterlüfteten, einwandfrei gedämmten Gebäudehüllen so einfach. Das Rogger RSD®-System erlaubt es, Bauelemente in wählbarem Abstand und bei geringem Aufwand fest mit dem Tragwerk zu verbinden.



Einzigartiges Anwendungsspektrum

Einer der Hauptvorteile des RSD®-Systems ist seine Flexibilität. Eine Vielzahl unterschiedlicher Konstruktionsvarianten ist mit dem stets gleichen Prinzip realisierbar, und bietet praktisch unbegrenzte Anwendungsmöglichkeiten.

1 + 2 Von leicht- bis schwergewichtig

Ob 5 kg/m² leichtes Streckmetall für ein Industriegebäude in Sevelen (SG) oder vorgehängte Steingabionen mit einem Gewicht von rund 250 kg/m² am Neubau einer exklusiven Hotelanlage auf dem Bürgenstock (NW), die unterschiedlichsten Anforderungen werden erfüllt. Das «Leichtgewicht» erhielt eine horizontale RSD® Holzunterkonstruktion mit Fassadenbahn, im andern Fall bildet RSD® MetaLine die Tragstruktur.

3 + 4 Von maximal bis minimal

Beste Energieeffizienz war Pflicht beim Bau des weltweit ersten energieautarken Mehrfamilienhauses in Brütten (ZH). Für die Sanierung des Parkhauses eines Grossverteilers in La Chaux-de-Fonds (NE) war umgekehrt eine Lösung gefordert, die auch auf einer gänzlich unebenen Betonstruktur ohne Isolation funktioniert. In beiden Fällen wurden die Unterkonstruktion mit RSD® MetaLine erstellt.

5 + 6 Von schlicht bis extravagant

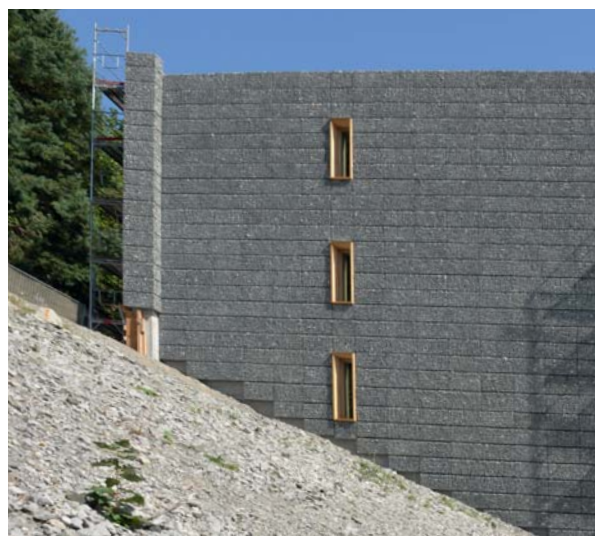
Eine schlichte, vertikale, offene Holzschalung sollte das Erscheinungsbild des neuen Mehrzweckgebäudes der Gemeinde Grône (VS) prägen. Ganz anders war der Anspruch beim Eventzentrum in Le Châble (VS), wo Formgebung und Materialisierung einem Bergkristall nachempfunden wurde. In Grône fiel die Wahl der Unterkonstruktion auf RSD® Holz-Metall mit integrierter Fassadenbahn, im zweiten Beispiel ist alles (inkl. Dach) mit RSD® Holzunterkonstruktion ausgeführt.

7 + 8 Von schräg bis flach

Komplett in Naturschiefer eingekleidet präsentiert sich diese Villa am Genfersee. Die gesamte Unterkonstruktion konnte mit RSD® MetaLine umgesetzt werden. Das Schrägdach mit offenen Fugen bedingt hier eine Wasserevakuierung übers Unterdach. Thermisch optimal gelöste Details stehen in verschiedenen Varianten auch für Flachdach-Randabschlüsse zur Auswahl, sei es mit RSD® oder RSD® MetaLine.



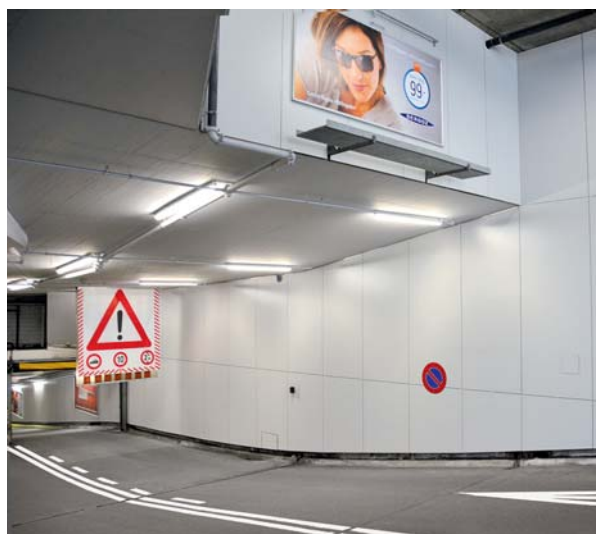
1



2



3



4



5



6



7



8

Rogger Fasteners AG

Gärbi 1

CH-3257 Grossaffoltern

Tel. +41 32 389 55 02

Fax +41 32 389 55 03

info@rogger-fastenersag.ch

www.rogger-fastenersag.ch

