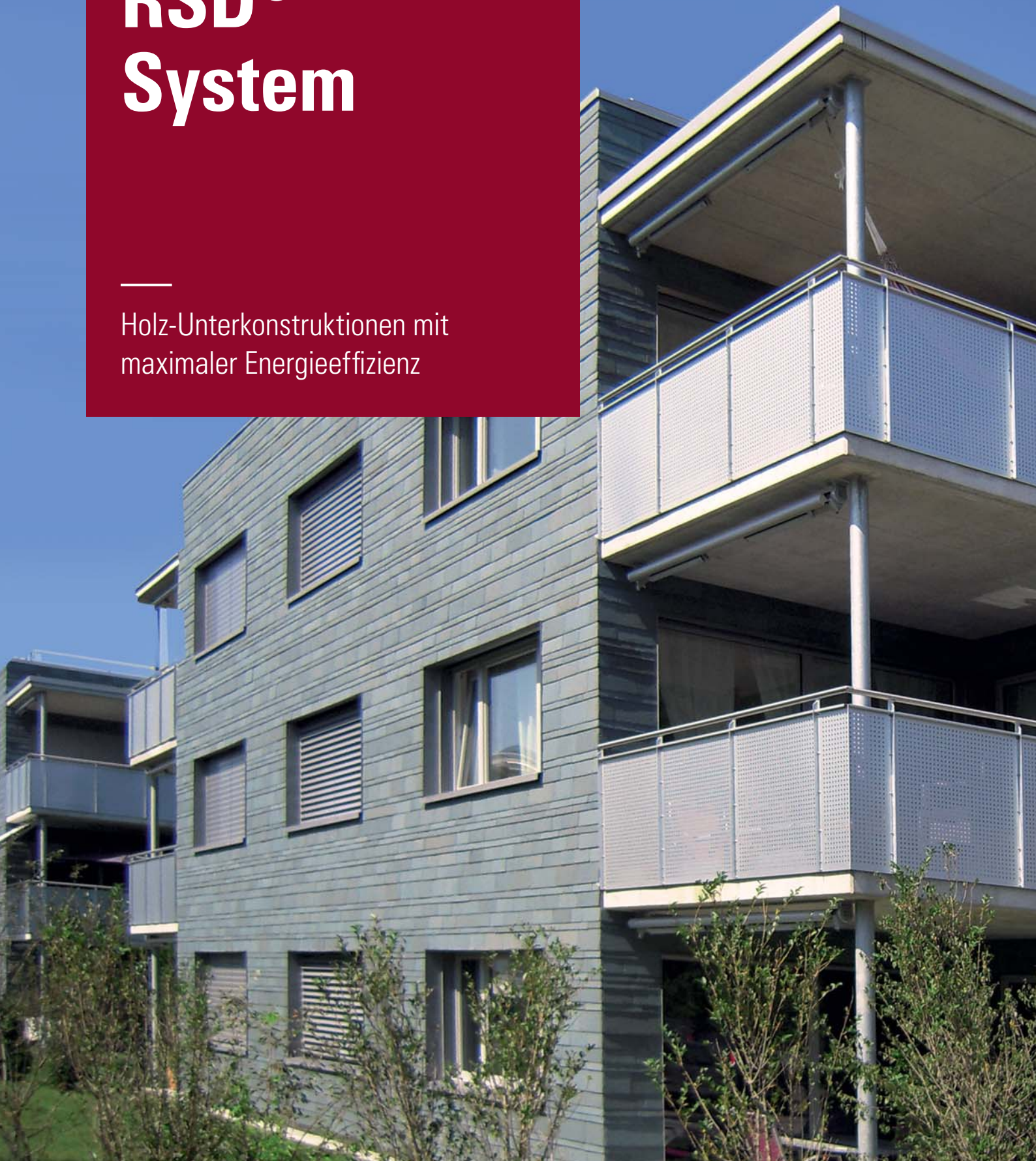


RSD[®] System

Holz-Unterkonstruktionen mit
maximaler Energieeffizienz



Die RSD®-Schraube

Einzigartige Befestigungstechnik für die praktisch wärmebrückenfreie Montage von Holz-Unterkonstruktionen im Fassaden- und Dachbau.



Tiefer Innensechskant

verhindert jegliches Ausgleiten oder leeres Drehen des Werkzeugs

gleichsteigendes Kopf- und Verankerungsgewinde

- schnellste und einfachste Art der Distanzbefestigung
- nur ein Arbeitsschritt für das Ausrichten und Festschrauben

glasfaserverstärkter Kunststoffmantel

- erfüllt internationalen Standard bezüglich Korrosionsschutz
- reduziert Kälteübertragung auf ein Minimum

galvanisch verzinkter Stahlkern Ø 7 mm Festigkeitsklasse 10.9

- bietet höchste Tragleistung und Sicherheit
- geringe Schraubenzahl reduziert Montageaufwand und Kosten

25 mm Toleranzbereich zum Ausrichten

visuelle Kontrolle der richtigen Schraubenlänge

Europäische Technische Zulassung ETA 12/0270

garantierte Qualität, mit jährlicher Produktionskontrolle durch akkreditiertes Prüfinstitut

RSD®-Systemdübel
für Mauerwerk und Beton

Anschlagbund mit Stopfunktion

sichert auch bei verdecktem Tragwerk immer die korrekte Positionierung im Bohrloch



Scannen Sie diesen QR-Code ...

... und gelangen Sie direkt zu den Produktdetails.
www.rogger-fastenersag.ch/RSD

Dämmen ohne Schwachstellen

Das RSD®-System, entwickelt und patentiert von Rogger Fasteners AG, ist die optimale Lösung zur nahezu wärmebrückenfreien Montage von Holz-Unterkonstruktionen im Fassaden- und Dachbau.

Kernpunkt des Systems ist die in faserverstärktem Kunststoff gefasste Rogger Sicherheits-Distanzschraube RSD® mit dem dazu passenden Dübel. Sie erlaubt Bauelemente in wählbarem Abstand fest mit dem Tragwerk zu verbinden. In der Praxis bedeutet dies, dass Dämmungen nicht zusammengepresst sondern überbrückt werden.

Die Arbeitsschritte kehren sich gegenüber konventionellen Praktiken um. Zuerst wird isoliert und anschließend die gewünschte Konstruktion montiert. Mit wenigen punktuellen Verbindungen sind die Konstruktionen solid und sicher im Tragwerk verankert.

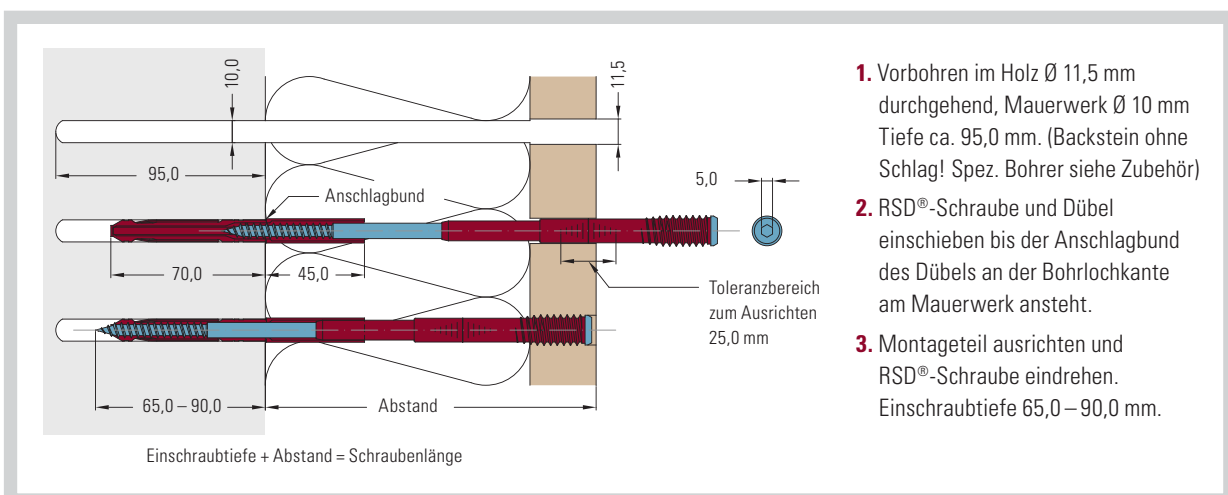
Die Dämmung ist folglich immer durchgehend kompakt und muss nie um einen bereits bestehenden Aufbau eingepasst werden. Unkontrollierbare Wärmebrücken durch Einschneiden und Stopfen des Dämmstoffs gibt es nicht. Dies ist ein Schlüsselfaktor nicht nur zur Energieeinsparung sondern auch für den Schutz der ganzen Bausubstanz.

Einfachste Montage

Ausrichten und festschrauben
in einem Arbeitsschritt

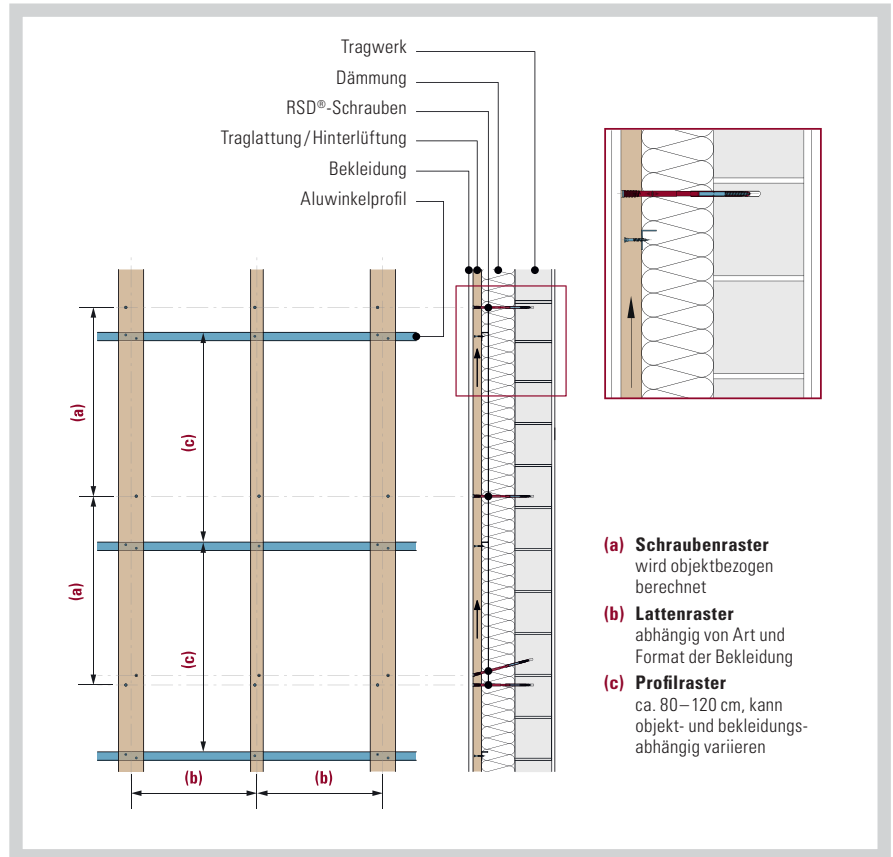


Montagebeispiel auf Mauerwerk oder Beton



Grösste Flexibilität

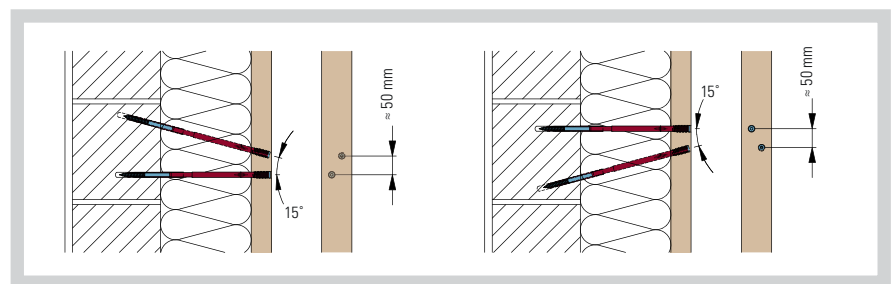
Das RSD®-System ist äusserst flexibel und in Kombination mit allen handelsüblichen Dämmstoffen (einschichtig bis 360 mm) einsetzbar. Es spielt keine Rolle, ob weiche, harte oder nachträglich eingeblasene Isolationen zur Anwendung kommen. Diese Unabhängigkeit ist insbesondere bei Renovierungen von Kompaktfassaden, die neu hinterlüftet werden, ein grosser Vorteil. Die bestehende Dämmschicht kann in der Regel ohne weiteres belassen, und gegebenenfalls mit einer weiteren Lage nachisoliert werden. Auch bei der Bekleidungswahl sind der Kreativität kaum Grenzen gesetzt, denn die Unterkonstruktionen lassen sich auf einfache Weise den Anforderungen anpassen. Verschiedene Lösungsvarianten aus Holz oder Holz-Metall mit vertikalem oder horizontalem Aufbau sind möglich.



Konstruktionsvariante
Holz-Metall-Unterkonstruktion
Traglattung vertikal

Höchste Stabilität durch Fachwerkverschraubungen

Als Fachwerkverschraubung wird die paarweise Anordnung von RSD®-Schrauben bezeichnet. Für die präzise Ausrichtung der Konstruktion werden im ersten Schritt die geraden Schrauben gesetzt. Anschliessend sind die Schrauben im Neigungswinkel von 15° zu platzieren. Dadurch kann auf einfachste Weise die Stabilität der Konstruktion um ein Mehrfaches erhöht werden. Ob und wie viele Fachwerkverschraubungen einzusetzen sind, wird objektbezogen berechnet. Grundsätzlich ist in der Praxis eine Bohrung im 15° Winkel in jedem Fall durchführbar und dank der hohen Stahlfestigkeit der RSD®-Schraube ausreichend.



Fachwerkverschraubung
15° Verschraubung nach oben wie nach unten möglich

Seniorenzentrum Strengelbach

Für dieses Projekt wurde im ersten Schritt eine einfache Vertikallattung montiert. Ergänzt wurde die Ausführung mit einer liegenden Holzschalung zur Aufnahme von dynamisch verlegtem Naturschiefer.



Unterkonstruktion Holz vertikal

Konstruktionsaufbau

| | |
|-------------|-----------------------------------------|
| Fläche | 2000 m ² |
| Träger | Beton, Backstein |
| Dämmung | 200 mm Polystyrol |
| Befestigung | RSD 07-325 |
| Bekleidung | Naturschiefer, ca. 45 kg/m ² |



Zahlen & Fakten

Klare Überlegenheit im Vergleich zu anderen Systemen – einfach, flexibel und sicher.



Maximale Effizienz dank minimaler Wärmebrücken

Wärmebrücken an der Gebäudehülle zu minimieren, ist ein wichtiger ökologischer und ökonomischer Aspekt. Dank weniger punktueller Verbindungen und einer immer durchgehend kompakten Dämmung

erfüllt das RSD®-System höchste Ansprüche bezüglich Energieeffizienz. Dadurch sind Minergie- und Passivhausstandards mit vergleichbar schlankem Wandaufbau problemlos realisierbar.



Unterstützung direkt vom Entwickler und Hersteller

Gerne unterstützen wir Architekten und Planer bereits in der Projektierung. Profitieren Sie von unserer Erfahrung für die technische Umsetzung Ihrer Idee. Wir haben Antworten auf Ihre Fragen.



Kundenspezifische Lösungen

Mit dem RSD®-System sind der gestalterischen Kreativität keine Grenzen gesetzt. Es ist äusserst flexibel und in Kombination mit allen handelsüblichen Dämmstoffen und Bekleidungen problemlos einsetzbar.



Kürzere Montagezeiten = Tiefere Kosten

Gegenüber herkömmlichen Techniken entfallen gewisse Arbeitsschritte ganz oder werden wesentlich einfacher. Ausserdem reduziert sich die Anzahl unterschiedlicher Einzelteile, die verarbeitet werden müssen, deutlich. Dies bewirkt automatisch eine Reduktion der Gesamtkosten.



Auf Biegen und Brechen geprüft

Das RSD®-System erfüllt schweizerische und internationale Qualitäts- und Sicherheitsstandards. Die RSD®-Schraube mit dem dazugehörigen Systemdübel verfügt als einzige Distanzmontagelösung im Fasadenaufbau über eine Europäische Technische Zulassung (ETA-12/0270).





Rogger Fasteners AG

Gärbi 1

CH-3257 Grossaffoltern

Tel. +41 32 389 55 02

Fax +41 32 389 55 03

info@rogger-fastenersag.ch

www.rogger-fastenersag.ch

